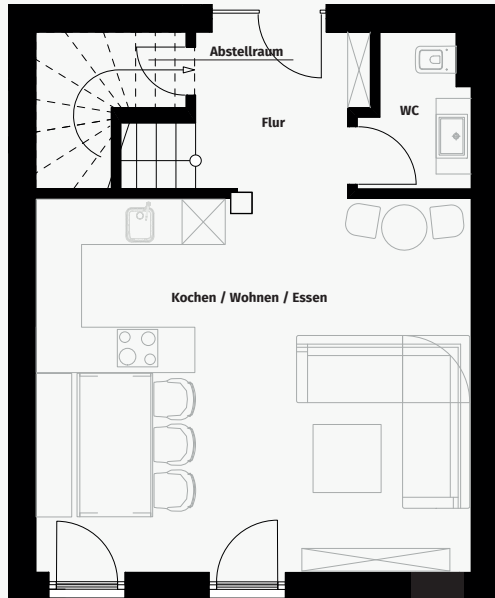


GULFHOF AM  
*Wangermeer*



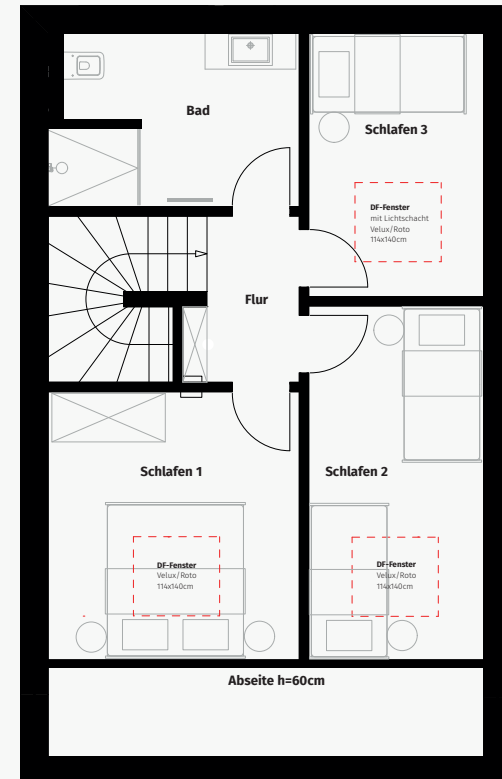
Außen- und Grünanlagen

Erdgeschoss

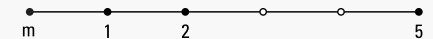


Terrasse

1. Obergeschoss



# Wohnung 1-4 MIT DRITTEM SCHLAFZIMMER



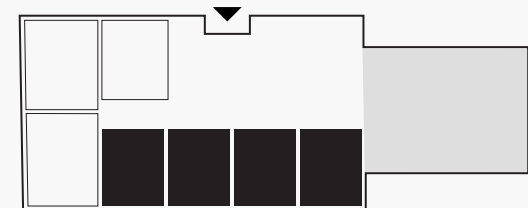
Maßstab 1:100

<b>Wohnfläche</b>	77,91 m <sup>2</sup>	<b>Kochen / Wohnen / Essen</b>	28,47 m <sup>2</sup>
		<b>Flur</b>	4,72 m <sup>2</sup>
		<b>WC</b>	2,79 m <sup>2</sup>
		<b>Abstellraum</b>	2,38 m <sup>2</sup>
		<b>Schlafen 1</b>	7,82 m <sup>2</sup>
		<b>Schlafen 2</b>	8,07 m <sup>2</sup>
		<b>Schlafen 3</b>	8,06 m <sup>2</sup>
		<b>Bad</b>	7,62 m <sup>2</sup>
		<b>Flur</b>	2,98 m <sup>2</sup>

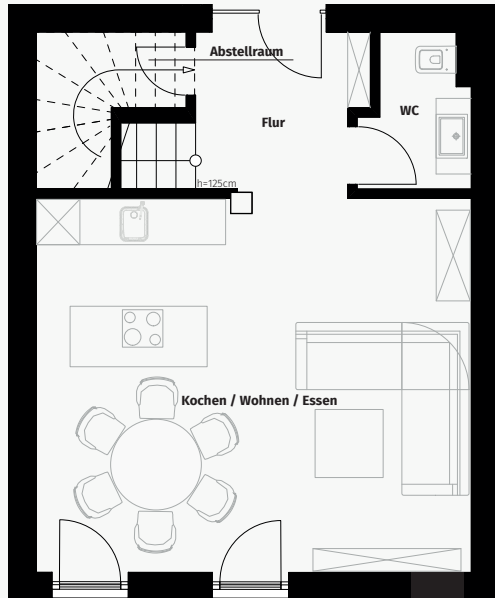
<b>Terrasse*</b>	12 m <sup>2</sup>
<b>Abstellraum am PKW-Stellplatz*</b>	4 m <sup>2</sup>
<b>PKW-Einstellplatz</b>	ohne Berechnung

Die Angaben spiegeln den aktuellen Planungsstand wieder. Im Zuge des Genehmigungsverfahrens und der späteren Ausführungsplanung können sich leichte Änderungen ergeben. Eventuell eingezeichnetes Mobiliar und Küchenobjekte gehören nicht zum Kaufumfang. Maßgeblich für Angaben zu Ausstattung und Objektausführung ist die Baubeschreibung.

\* Terrassen werden mit 25% und Abstellräume ausserhalb der Wohnung mit 50% der Gesamtfläche in die Wohnfläche eingerechnet.

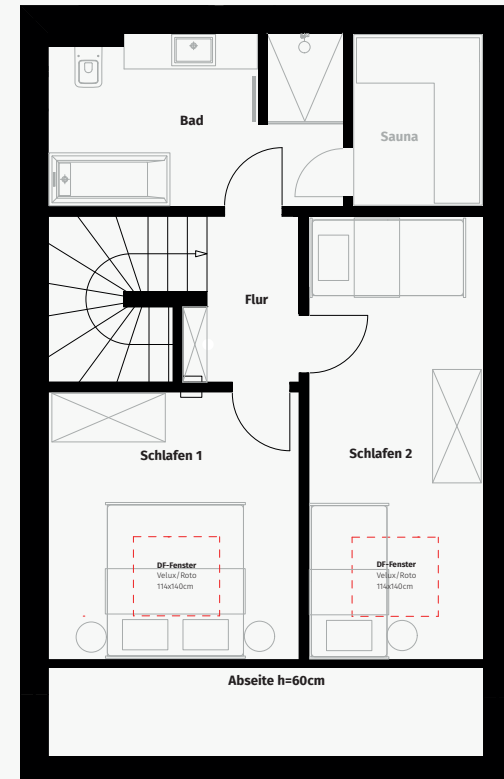


Erdgeschoss

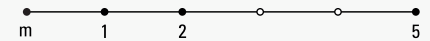


Terrasse

1. Obergeschoss



## Wohnung 1-4 MIT SAUNA UND BADEWANNE



Maßstab 1:100

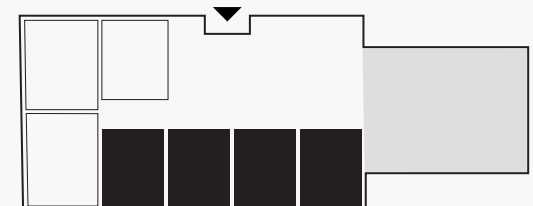
<b>Wohnfläche</b>	78,04 m <sup>2</sup>	<b>Kochen / Wohnen / Essen</b>	28,47 m <sup>2</sup>
		<b>Flur</b>	4,72 m <sup>2</sup>
		<b>WC</b>	2,79 m <sup>2</sup>
		<b>Abstellraum</b>	2,38 m <sup>2</sup>
		<b>Schlafen 1</b>	7,82 m <sup>2</sup>
		<b>Schlafen 2</b>	11,00 m <sup>2</sup>
		<b>Bad inkl. Sauna</b>	12,88 m <sup>2</sup>
		<b>Flur</b>	2,98 m <sup>2</sup>
		<b>Terrasse*</b>	12,00 m <sup>2</sup>

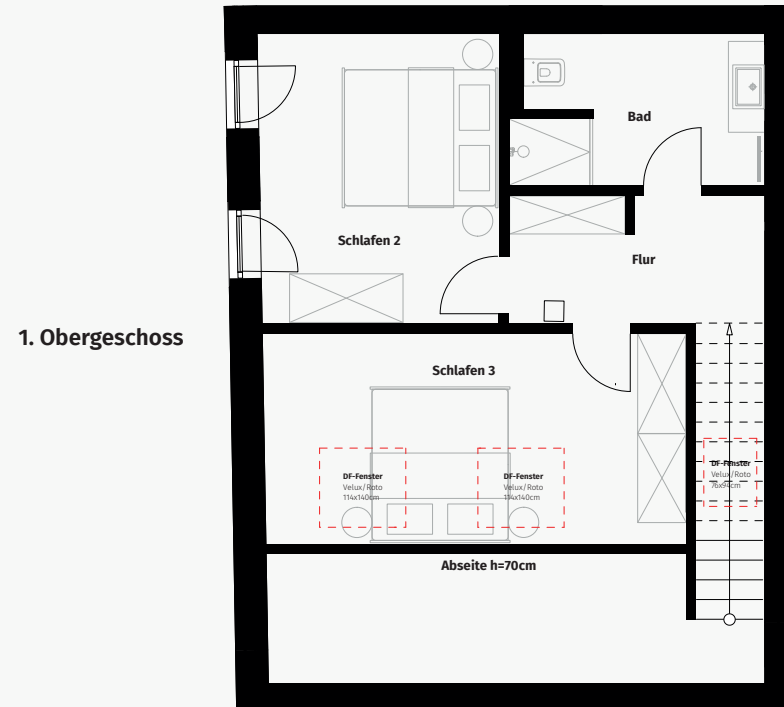
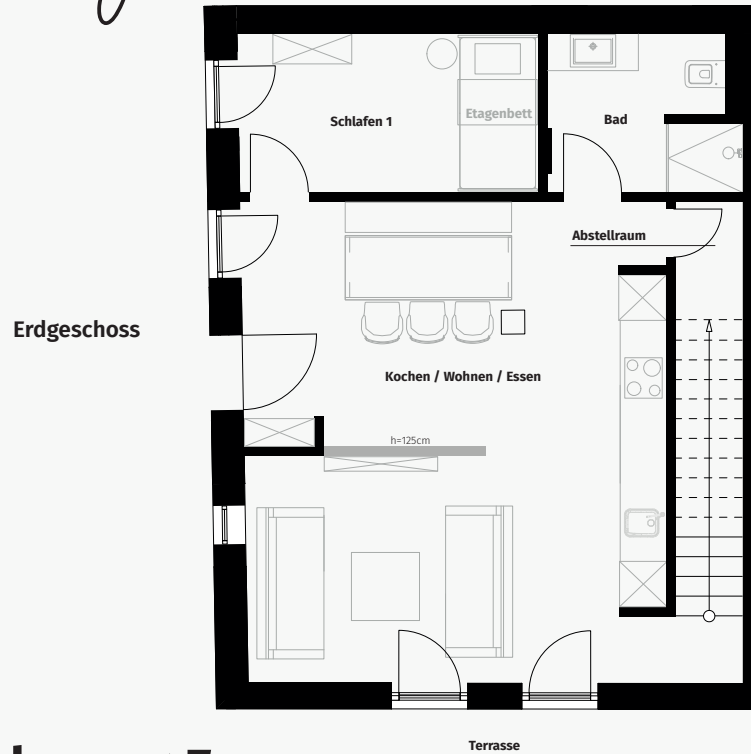
<b>Abstellraum am PKW-Stellplatz*</b>	4 m <sup>2</sup>
<b>PKW-Einstellplatz</b>	Ohne Berechnung



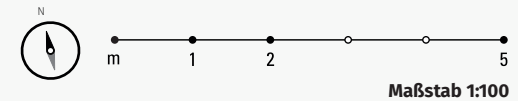
Die Angaben spiegeln den aktuellen Planungsstand wieder. Im Zuge des Genehmigungsverfahrens und der späteren Ausführungsplanung können sich leichte Änderungen ergeben. Eventuell eingezeichnetes Mobiliar und Küchenobjekte gehören nicht zum Kaufumfang. Maßgeblich für Angaben zu Ausstattung und Objektausführung ist die Baubeschreibung.

\* Terrassen werden mit 25% und Abstellräume ausserhalb der Wohnung mit 50% der Gesamtfläche in die Wohnfläche eingerechnet.





# Wohnung 5



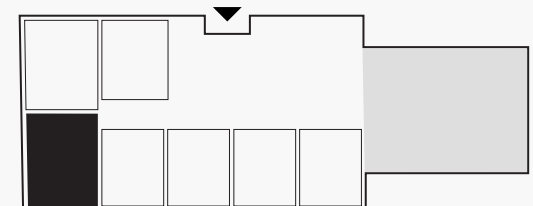
<b>Wohnfläche</b>	93,60 m <sup>2</sup>	<b>Kochen / Wohnen / Essen</b>	35,00 m <sup>2</sup>
		<b>Bad</b>	5,00 m <sup>2</sup>
		<b>Abstellraum</b>	4,00 m <sup>2</sup>
		<b>Schlafen 1</b>	7,90 m <sup>2</sup>
		<b>Schlafen 2</b>	11,50 m <sup>2</sup>
		<b>Schlafen 3</b>	13,70 m <sup>2</sup>
		<b>Bad</b>	6,50 m <sup>2</sup>
		<b>Flur</b>	5,00 m <sup>2</sup>
		<b>Terrasse*</b>	12,00 m <sup>2</sup>

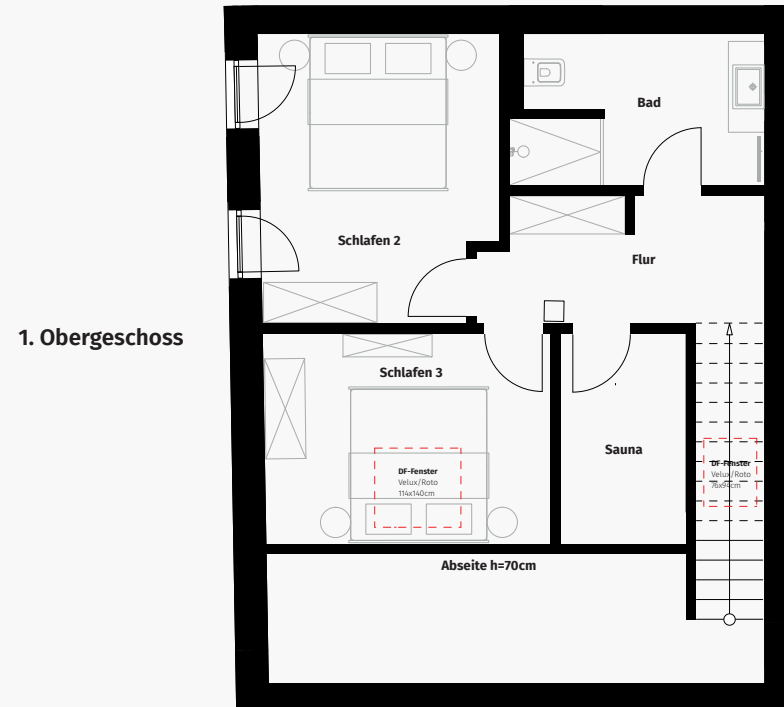
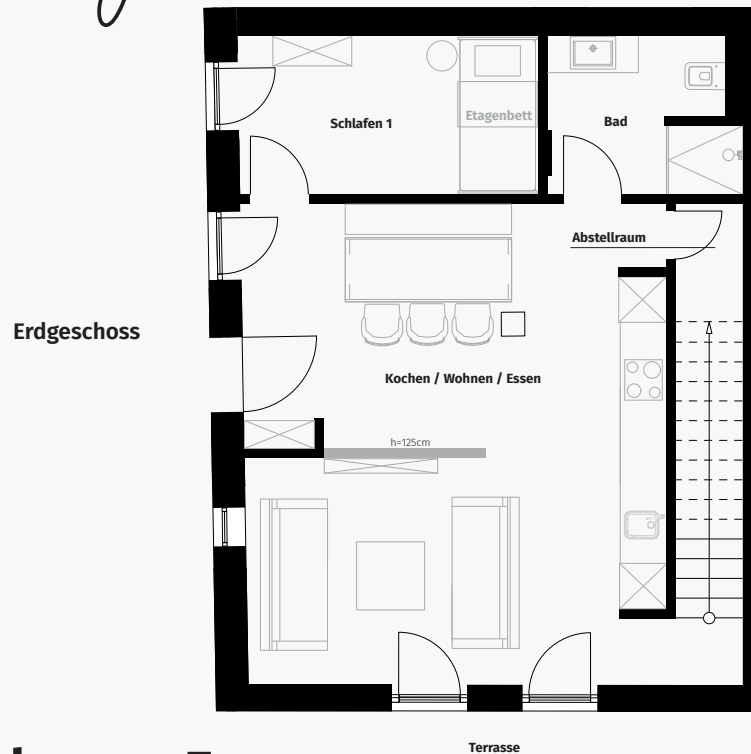
<b>Abstellraum am PKW-Stellplatz*</b>	4 m <sup>2</sup>
<b>PKW-Einstellplatz</b>	ohne Berechnung



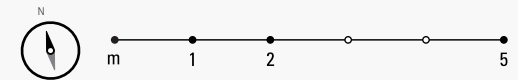
Die Angaben spiegeln den aktuellen Planungsstand wieder. Im Zuge des Genehmigungsverfahrens und der späteren Ausführungsplanung können sich leichte Änderungen ergeben. Eventuell eingezeichnetes Mobiliar und Küchenobjekte gehören nicht zum Kaufumfang. Maßgeblich für Angaben zu Ausstattung und Objektausführung ist die Baubeschreibung.

\* Terrassen werden mit 25% und Abstellräume ausserhalb der Wohnung mit 50% der Gesamtfläche in die Wohnfläche eingerechnet.





## Wohnung 5 MIT SAUNA

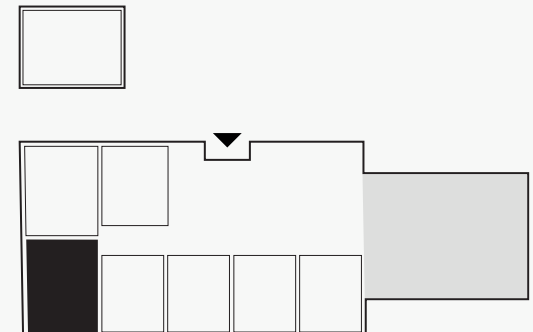


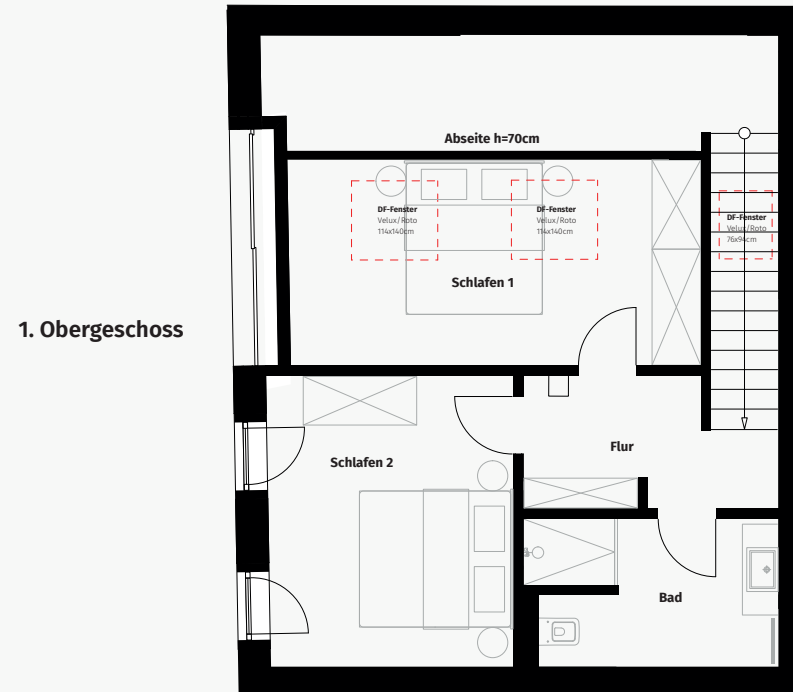
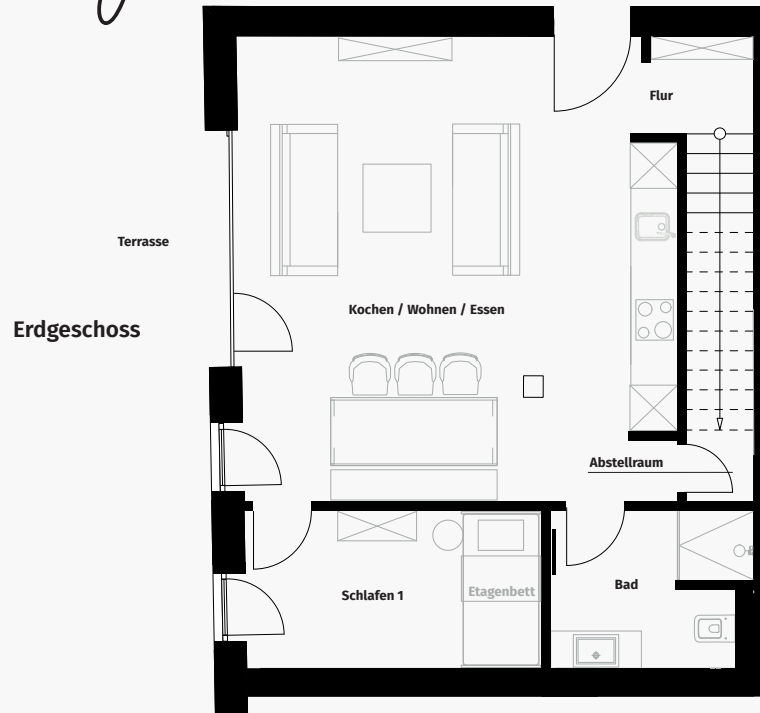
<b>Wohnfläche</b>	93,5 m <sup>2</sup>	<b>Kochen / Wohnen / Essen</b>	35,00 m <sup>2</sup>
		<b>Bad</b>	5,00 m <sup>2</sup>
		<b>Abstellraum</b>	4,00 m <sup>2</sup>
		<b>Schlafen 1</b>	7,90 m <sup>2</sup>
		<b>Schlafen 2</b>	11,00 m <sup>2</sup>
		<b>Schlafen 3</b>	10,00 m <sup>2</sup>
		<b>Bad</b>	6,50 m <sup>2</sup>
		<b>Flur</b>	5,50 m <sup>2</sup>
		<b>Terrasse*</b>	12,00 m <sup>2</sup>

<b>Sauna</b>	3,5 m <sup>2</sup>
<b>Abstellraum am PKW-Stellplatz*</b>	4 m <sup>2</sup>
<b>PKW-Einstellplatz</b>	ohne Berechnung

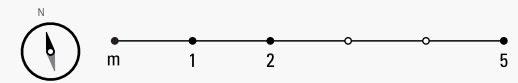
Die Angaben spiegeln den aktuellen Planungsstand wieder. Im Zuge des Genehmigungsverfahrens und der späteren Ausführungsplanung können sich leichte Änderungen ergeben. Eventuell eingezeichnetes Mobiliar und Küchenobjekte gehören nicht zum Kaufumfang. Maßgeblich für Angaben zu Ausstattung und Objektausführung ist die Baubeschreibung.

\* Terrassen werden mit 25% und Abstellräume ausserhalb der Wohnung mit 50% der Gesamtfläche in die Wohnfläche eingerechnet.





## Wohnung 6

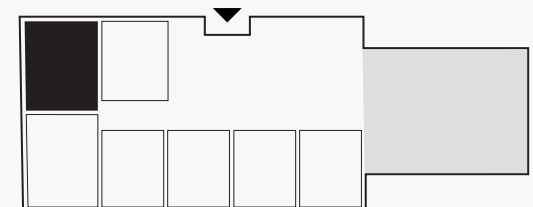


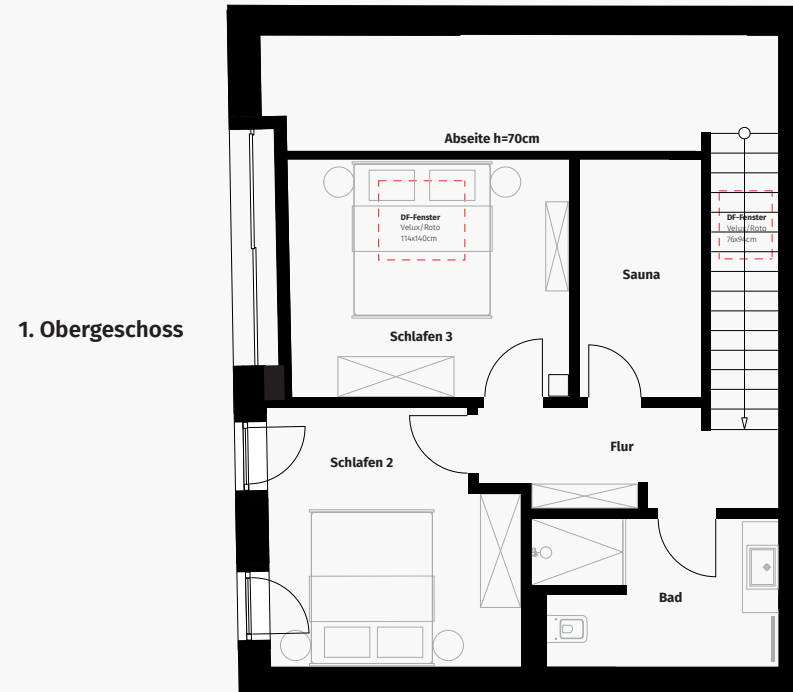
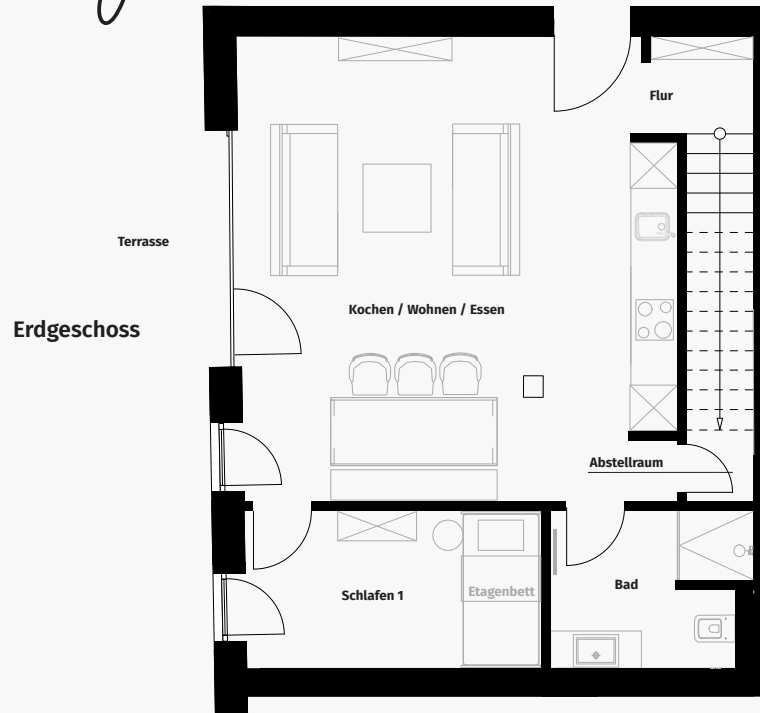
<b>Wohnfläche</b>	93,40 m <sup>2</sup>	<b>Kochen / Wohnen / Essen</b>	34,00 m <sup>2</sup>
		<b>Flur</b>	1,50 m <sup>2</sup>
		<b>WC</b>	4,80 m <sup>2</sup>
		<b>Abstellraum</b>	4,00 m <sup>2</sup>
		<b>Schlafen 1</b>	8,00 m <sup>2</sup>
		<b>Schlafen 2</b>	12,50 m <sup>2</sup>
		<b>Schlafen 3</b>	12,60 m <sup>2</sup>
		<b>Bad</b>	6,50 m <sup>2</sup>
		<b>Flur</b>	4,50 m <sup>2</sup>

<b>Terrasse*</b>	12 m <sup>2</sup>
<b>Abstellraum am PKW-Stellplatz*</b>	4 m <sup>2</sup>
<b>PKW-Einstellplatz</b>	ohne Berechnung

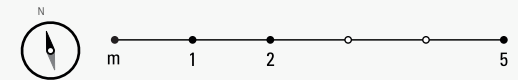
Die Angaben spiegeln den aktuellen Planungsstand wieder. Im Zuge des Genehmigungsverfahrens und der späteren Ausführungsplanung können sich leichte Änderungen ergeben. Eventuell eingezeichnetes Mobiliar und Küchenobjekte gehören nicht zum Kaufumfang. Maßgeblich für Angaben zu Ausstattung und Objektausführung ist die Baubeschreibung.

\* Terrassen werden mit 25% und Abstellräume ausserhalb der Wohnung mit 50% der Gesamtfläche in die Wohnfläche eingerechnet.





## Wohnung 6 MIT SAUNA

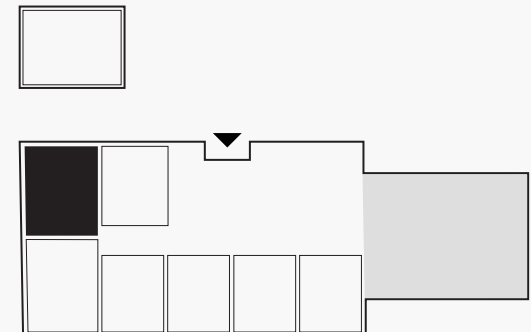


<b>Wohnfläche</b>	91,30 m <sup>2</sup>	<b>Kochen / Wohnen / Essen</b>	34,00 m <sup>2</sup>
		<b>Flur</b>	1,50 m <sup>2</sup>
		<b>WC</b>	4,80 m <sup>2</sup>
		<b>Abstellraum</b>	4,00 m <sup>2</sup>
		<b>Schlafen 1</b>	8,00 m <sup>2</sup>
		<b>Schlafen 2</b>	10,50 m <sup>2</sup>
		<b>Schlafen 3</b>	8,00 m <sup>2</sup>
		<b>Bad</b>	6,50 m <sup>2</sup>
		<b>Flur</b>	4,50 m <sup>2</sup>

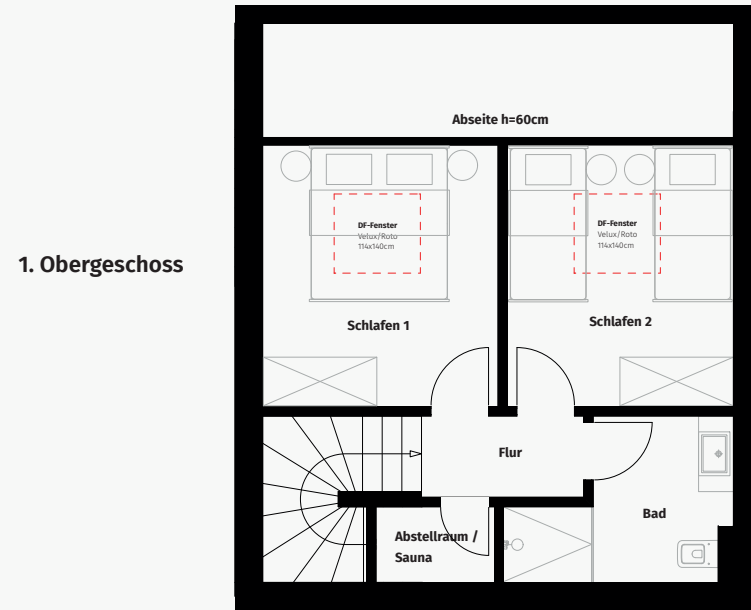
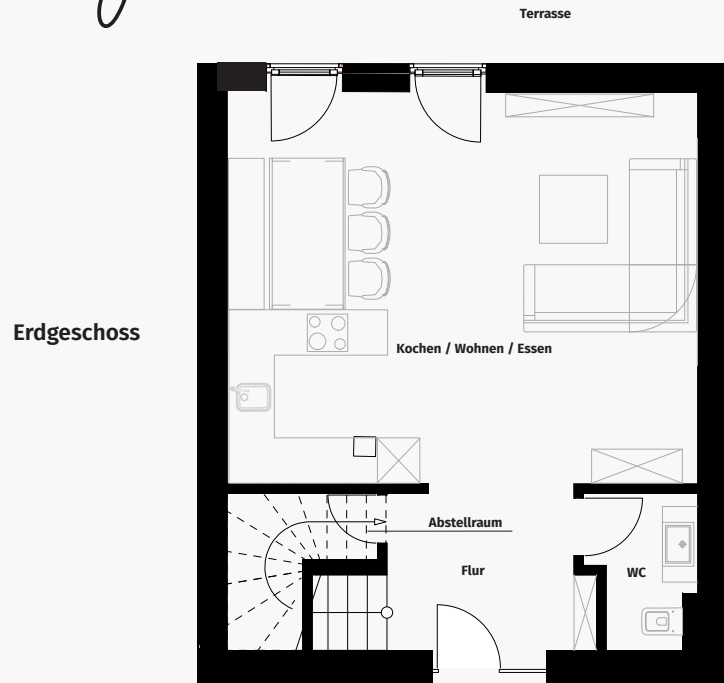
<b>Sauna</b>	4,60 m <sup>2</sup>
<b>Terrasse*</b>	12 m <sup>2</sup>
<b>Abstellraum am PKW-Stellplatz*</b>	4 m <sup>2</sup>
<b>PKW-Einstellplatz</b>	ohne Berechnung

Die Angaben spiegeln den aktuellen Planungsstand wieder. Im Zuge des Genehmigungsverfahrens und der späteren Ausführungsplanung können sich leichte Änderungen ergeben. Eventuell eingezeichnetes Mobiliar und Küchenobjekte gehören nicht zum Kaufumfang. Maßgeblich für Angaben zu Ausstattung und Objektausführung ist die Baubeschreibung.

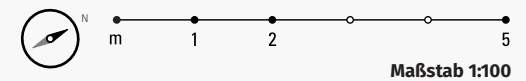
\* Terrassen werden mit 25% und Abstellräume ausserhalb der Wohnung mit 50% der Gesamtfläche in die Wohnfläche eingerechnet.







## Wohnung 7

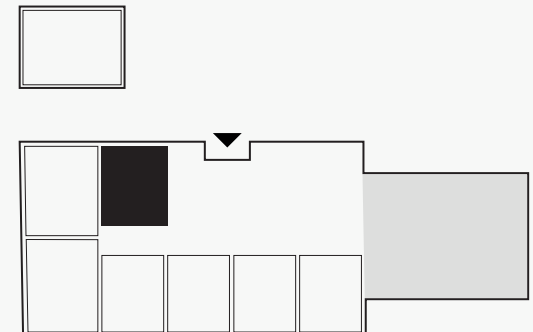


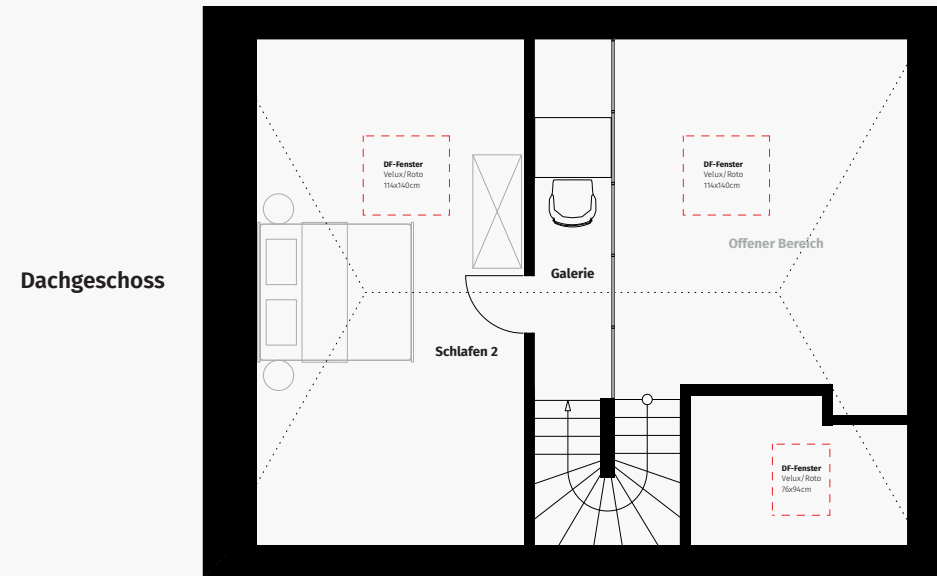
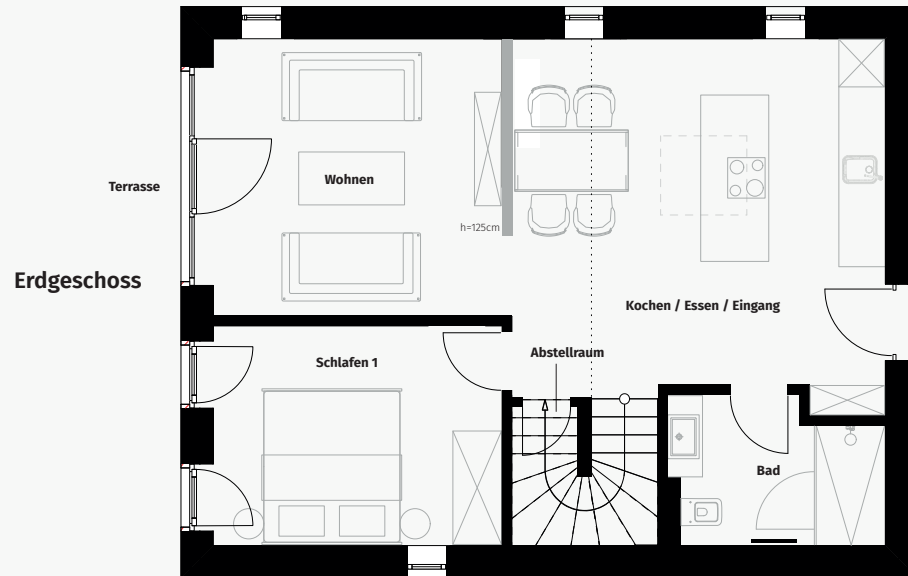
<b>Wohnfläche</b>	71,6 m <sup>2</sup>	<b>Kochen / Wohnen / Essen</b>	32,29 m <sup>2</sup>
		<b>Flur</b>	5,44 m <sup>2</sup>
		<b>WC</b>	2,80 m <sup>2</sup>
		<b>Abstellraum</b>	2,34 m <sup>2</sup>
		<b>Schlafen 1</b>	7,49 m <sup>2</sup>
		<b>Schlafen 2</b>	7,42 m <sup>2</sup>
		<b>Bad</b>	4,98 m <sup>2</sup>
		<b>Flur</b>	2,31 m <sup>2</sup>
		<b>Abstellraum/Sauna</b>	1,53 m <sup>2</sup>

<b>Terrasse*</b>	12 m <sup>2</sup>
<b>Abstellraum am PKW-Stellplatz*</b>	4 m <sup>2</sup>
<b>PKW-Einstellplatz</b>	inklusive

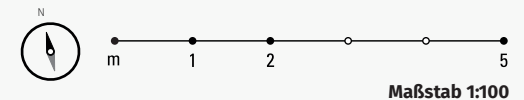
Die Angaben spiegeln den aktuellen Planungsstand wieder. Im Zuge des Genehmigungsverfahrens und der späteren Ausführungsplanung können sich leichte Änderungen ergeben. Eventuell eingezeichnetes Mobiliar und Küchenobjekte gehören nicht zum Kaufumfang. Maßgeblich für Angaben zu Ausstattung und Objektausführung ist die Baubeschreibung.

\* Terrassen werden mit 25% und Abstellräume ausserhalb der Wohnung mit 50% der Gesamtfläche in die Wohnfläche eingerechnet.





## Wohnung 8 - „Backhaus“



<b>Wohnfläche</b>	76,98 m <sup>2</sup>	<b>Wohnen</b>	13,68 m <sup>2</sup>
		<b>Kochen / Essen / Eingang</b>	23,23 m <sup>2</sup>
		<b>Bad</b>	5,05 m <sup>2</sup>
		<b>Abstellraum</b>	2,08 m <sup>2</sup>
		<b>Schlafen 1</b>	10,68 m <sup>2</sup>
		<b>Schlafen 2</b>	13,41 m <sup>2</sup>
		<b>Galerie</b>	3,85 m <sup>2</sup>
		<b>Terrasse*</b>	12,00 m <sup>2</sup>
		<b>Abstellraum am Stellplatz*</b>	4,00 m <sup>2</sup>

**PKW-Einstellplatz** ohne Berechnung

Die Angaben spiegeln den aktuellen Planungsstand wieder. Im Zuge des Genehmigungsverfahrens und der späteren Ausführungsplanung können sich leichte Änderungen ergeben. Eventuell eingezeichnetes Mobiliar und Küchenobjekte gehören nicht zum Kaufumfang. Maßgeblich für Angaben zu Ausstattung und Objektausführung ist die Baubeschreibung.

\* Terrassen werden mit 25% und Abstellräume ausserhalb der Wohnung mit 50% der Gesamtfläche in die Wohnfläche eingerechnet.

